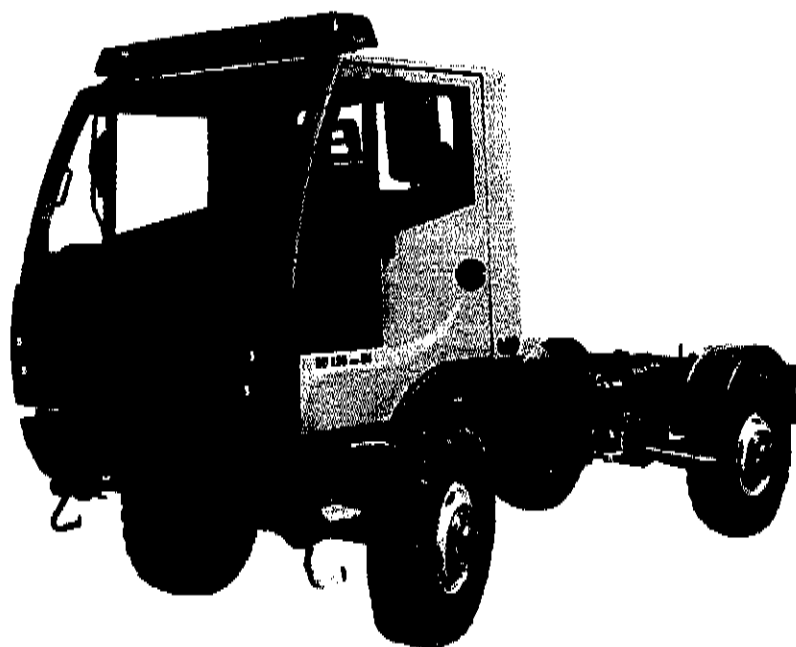


eco-clean

***Oferta na dostawę nowego wielofunkcyjnego
pojazdu specjalistycznego z osprzętem***



**"ECO- CLEAN" MALANOWICZ, ŻELEZIK Sp. J.; 44-100 Gliwice ; ul. Tarnogórska 114 C,
Tel. +48 (32) 335 60 25, 231 73 90; Fax +48 (32) 232 06 23
e-mail: bsi@ecoclean.pl; www.ecoclean.pl
NIP: 631-001-23-02; REGON: 271742616;
KRS: 0000069852, X Wydział Gospodarczy Sądu Rejonowego w Gliwicach**

Pojazd BSI BU200 4x4 – opis techniczny

DMC	6.500 kg
Kabina	Odchylana, krótka, trzyosobowa, liczba miejsc 1+2, 3 pasy bezpieczeństwa, kolor biały RAL 9010, siedzenie kierowcy na sprężynach, regulowane
Gabaryty pojazdu	Szerokość: 1.700 mm Długość: 4.480 mm Wysokość: 2.390 mm Rozstaw osi: 2.750 mm
Silnik	Wysokoprężny, sześć cylindrowy o mocy 163 KM, moment obrotowy 380 Nm, Norma emisji spalin Euro 5
Układ hamulcowy	Dwuobwodowy, wspomagany, hamulce hydrauliczno - pneumatyczne
Napęd	4x4 permanentny z możliwością blokowania dyferencjału przedniego i/lub tylnego mostu
Skrzynia biegów	Manualna z przekładnią redukcyjną, 6 biegów + 1 wsteczny
Koła	Ogumienie bliźniacze na tylnej osi pojazdu
Płyta czołowa szybkiego montażu	Przednia płyta typu DIN
Układ hydrauliczny	Kompletna hydraulika 3-obwodowa umożliwiająca pracę wymiennego osprzętu - pompa (250 bar, 100 l/min), blok sterujący, zbiornik oleju (65 l) z przewodami oraz filtrem, chłodnica oleju hydraulicznego, szybkozłącza z tyłu i przodu pojazdu
Zbiornika paliwa	Objętość: 90 l
Układ kierowniczy	Wspomagany
Prędkość jazdy	85 km/h
Skrzynia wywrotki	Trójstronna, aluminiowa, wymiary: 2350x1700x400 mm

eco-clean

Haki (sprzęgi)	2 niezależne: kulowy do przyczepy 3,5 t oraz automatyczny do 6,5 t
Inne	Pojazd dwuosiowy
	Przednia rama wzmocniona do stabilizacji pojazdu w czasie pracy z wysięgnikiem przednim
	Hydraulika przystosowana do zasilania narzędzi hydraulicznych
	Pojazd odpowiada wytycznym Unii Europejskiej w zakresie budowy maszyn i posiada znak CE
Wyposażenie	Tachograf cyfrowy, osłona antynajzdowa
	Koło zapasowe
Oświetlenie	Belka wraz z reflektorami (światła drogowe i mijania) kierunkowskazami oraz obrotowe światło ostrzegawcze na dachu kabiny.

Cena pojazdu:

349.580,00 PLN netto

Żuraw PESCI ogólnego zastosowania z łyżką czerpakową



1) Żuraw ogólnego przeznaczenia marki PESCI typ SE40/2 w wersji z dwoma dodatkowymi funkcjami, montowany na podwoziu samochodu ciężarowego pomiędzy kabiną a skrzynią wywrotki.

Podstawowe dane techniczne:	
Moment udźwigu, max.:	3,46 tm
Wysięg hydrauliczny:	6,45 m.
Wysięg/udźwig:	1,95 m.- 995 kg
	3,70 m.- 980 kg
	5,05 m – 690 kg
	6,45 m.- 530 kg

2) Łyżka czerpakowa BT 40

- pojemność: 100 l
- masa urządzenia: 180 kg

3) Rotator FR 35

- udźwig statyczny: 3500 kg

eco-clean

- udźwig dynamiczny: 1750 kg
- masa rotatora: 17 kg

W cenie zawarty jest montaż urządzeń (montaż żurawia, montaż bocznych osłon przeciw najazdowych, błotników, pompy hydraulicznej, zalanie olejem hydraulicznym, podłączenie instalacji hydraulicznej i elektrycznej). Urządzenie dostarczane jest wraz z pełną dokumentacją oraz z dopuszczeniem do eksploatacji przez Urząd Dozoru Technicznego.

Cena (żuraw wraz z łyżką i rotatorem): 65.280,00 PLN netto

Wysięgnik wielofunkcyjny FIEDLER



Wysięgnik do zastosowania wymiennie głowic roboczych służących przede wszystkim do utrzymania terenów zielonych (m.in. głowica kosząca) i przydrożnych (m.in. szczotka do mycia barierek i znaków drogowych).

Dane techniczne:

- Wysięg maksymalny z założoną głowicą kosiarki bijakowej 1 m (licząc od osi podłużnej pojazdu) - 3,90 m
- Zakres przesuwania ramienia na szynach prowadzących - 1,50 m
- Rama wspomagająca zablokowana z osią przednią pojazdu zapewniająca dzięki układowi hydraulicznemu stabilizację pojazdu w czasie pracy z wysięgnikiem
- Szybkie i łatwe przestawianie ramienia wysięgnika na tryb pracy lewo- lub prawostronny
- Jedna osoba steruje funkcjami wysięgnika i założonej głowicy roboczej poprzez dwa dźwądki sterownicze umiejscowione na pulpicie sterowniczym

eco-clean

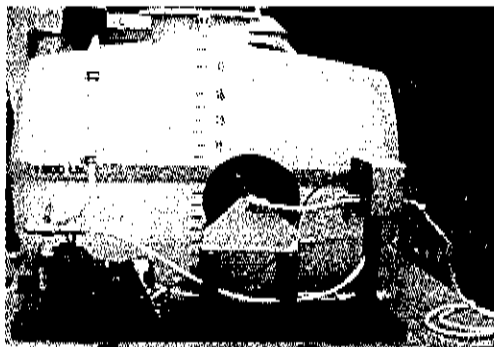
- Oddzielnie włączniki funkcji „zawieszenia pływającego” dla ramienia wysięgnika oraz głowicy roboczej
- Zabezpieczenie przed niekontrolowanym najazdem na przeszkodę
- Kompaktowe ustawienie transportowe (ramię z głowicą roboczą w pozycji złożonej)

Cena: 109.060,00 PLN netto

Cena obejmuje wysięgnik oraz dwie głowice robocze:

- głowica kosiarki o szerokości roboczej 1m
- frez do pogłębiania rowów o śr. 0,5m

Zbiornik na wodę z agregatem wysokociśnieniowym



Urządzenie służy do udrażniania przydomowych sieci kanalizacyjnych.

Dane techniczne:

- zbiornik na wodę o pojemności 2000l, z podporami odstawczymi
- zbiornik przystosowany do posadownienia na skrzyni wywrotki trójstronnej
- agregat wysokociśnieniowy o wydajności 70l/min i ciśnieniu 130bar
- ręczny bęben do nawijania węża wraz z węzłem o dł. 25m, pistoletem i zestawem dysz

Cena: **58.680,00 PLN netto**

Cysterna na wodę pitną 3000 l.

Cysterna na wodę pitną o poj. 3000 l na przyczepie duosiowej.

Cena (wraz z przyczepą): **45.740,00 PLN netto**

Wszystkie podane ceny są cenami netto. Należy do nich doliczyć podatek VAT wg. obowiązujących przepisów.

eco-clean

Gliwice, 19.01.2011

**Miejskie Przedsiębiorstwo
Wodociągów i Kanalizacji Sp. z o.o.
ul. Fabryczna 10
41-404 Mysłowice**

W odpowiedzi na Państwa zapytanie przesyłamy ofertę na samochód ciężarowy BSI typ BU200 4x4 z osprzętem wymiennym tj.:

- żuraw PESCI 40/2 z rotatorem i czerpakiem
- wysięgnik wielofunkcyjny Fiedler z głowicą kosiarki i frezem do pogłębiania rowów
- zbiornik na wodę z agregatem wysokociśnieniowym
- cysterna na wodę pitną na przyczepie

163.672

Cena pojazdu wraz z w/w wyposażeniem wynosi **628.340,00 PLN netto**.

Szczegółowy opis techniczny oraz ceny poszczególnych elementów znajdują się w załączniku.

Gwarancja:

Równocześnie informujemy, że **gwarancja na pojazd oraz osprzęt wynosi 24 miesiące**. Tego typu pojazdy często pracują w ciężkich warunkach terenowych, nie mamy również wpływu na ich eksploatację, dlatego nie udzielamy dłuższej gwarancji. Zapewniamy natomiast pełny serwis gwarancyjny oraz pogwarancyjny. Dodatkowo zapewniamy użytkownikom bezpłatne szkolenia pracowników w zakresie obsługi i konserwacji, nie tylko bezpośrednio po przekazaniu pojazdu, ale także w całym okresie jego użytkowania, w zależności od potrzeb (np. w przypadku przyjęcia nowego pracownika obsługującego pojazd).

Dokumenty:

W zakresie dostawy znajduje się następująca dokumentacja:

- instrukcje obsługi pojazdu i osprzętu w j. polskim
- dokumenty umożliwiające zarejestrowanie samochodu i dopuszczenie go do ruchu
- protokół odbioru UDT żurawia
- atesty higieniczne cysterny na wodę do picia

Leasing:

Z naszego wieloletniego doświadczenia możemy Państwu zarekomendować firmę BRE Leasing Sp. z o.o., specjalizującą się w finansowaniu tego rodzaju sprzętu dla przedsiębiorstw komunalnych. W załączeniu oferta.

Z poważaniem

Janusz Malanowicz

Prezes



"ECO- CLEAN" MALANOWICZ, ŻELEZIK Sp. J.; 44-100 Gliwice ; ul. Tarnogórska 114 C,

Tel. +48 (32) 335 60 25, 231 73 90; Fax +48 (32) 232 06 23

e-mail: bsi@ecoclean.pl; www.ecoclean.pl

NIP: 631-001-23-02; REGON: 271742616;

KRS: 0000069852, X Wydział Gospodarczy Sądu Rejonowego w Gliwicach